

1ª REUNIÓN PONENCIA DE BIOLOGÍA-CENTROS DE EEMM

Juan José Vergara
Catedrático Depart. Biología
Facult. Ciencias del Mar y Ambientales
juanjose.vergara@uca.es

José Cabrales Pérez
IES Paterna. Paterna de la Ribera
josecabrales@iespaterna.net



Fernando G. Brun
Catedrático Depart. Biología
Facult. Ciencias del Mar y
Ambientales



PONENCIA DE BIOLOGÍA

ORDEN DEL DÍA

- Ponencia de Biología. ¿Cómo funciona?
- ¿Algún cambio en las pruebas de este curso?
- Recomendaciones que recordar a los alumnos
- Novedades en las orientaciones del curso 2025-26
- Resultados de las pruebas junio y julio de 2025
- errores detectados
- Próximas reuniones de coordinación
- Ruegos y preguntas

PONENCIA DE BIOLOGÍA

Organización y Funcionamiento

- Formada por un Ponente de Universidad y un Ponente de Enseñanzas Medias por cada provincia andaluza (incluye además a la Universidad Pablo de Olavide).
- Reuniones (en sesión plenaria o comisión): 3 reuniones por curso. Convocatoria por Secretario con Visto Bueno del Portavoz, fijando orden del día. En estas reuniones se discuten las Orientaciones para cada año, así como se elaboran las preguntas y criterios para las distintas convocatorias de la PAU.
- Reuniones informativas con los Centros de Enseñanzas Medias. Convocatorias canalizadas por la Comisión Universitaria. Las convocatorias se publicarán en: <http://www.uca.es/acceso/ponencias/reuniones>
- Elaboración de Memoria Final (coordinación por Secretario) que incluirá las Actas de todas las sesiones y que se remitirá a la Comisión Coordinadora al finalizar el curso.

PONENCIA DE BIOLOGÍA







PONENCIA DE BIOLOGÍA

ORDEN DEL DÍA

- Ponencia de Biología. ¿Cómo funciona?
- ¿Algún cambio en las pruebas de este curso?
- Recomendaciones que recordar a los alumnos
- Novedades en las orientaciones del curso 2025-26
- Resultados de las pruebas junio y julio de 2025
- Próximas reuniones de coordinación
- Ruegos y preguntas

¿ALGÚN CAMBIO EN LAS PRUEBAS DE ESTE AÑO?

- Calendario de las pruebas

Convocatoria ordinaria:
2 (M), 3 (X) y 4 (J) de junio de 2026

Convocatoria extraordinaria:
30 (M) de junio, 1 (X) y 2 (J) de julio de 2026

EXISTEN CAMBIOS IMPORTANTES CON RESPECTO AL MODELO DEL CURSO ANTERIOR

Cambiarlo todo para que nada cambie...o lo mínimo posible

- Real Decreto 534/2024, de 11 de junio, por el que se regulan los requisitos de acceso a las enseñanzas universitarias oficiales de Grado, las características básicas de la prueba de acceso y la normativa básica de los procedimientos de admisión
- Propuesta de armonización de la prueba en todo el territorio español, promovido y consensuado CRUE-Asuntos Estudiantiles, y que fue aprobado en las Jornadas de Acceso y Admisión celebradas los días 19 y 20 de mayo de 2025.

CAMBIOS IMPORTANTES EN EL MODELO DE EXAMEN

1. **Modelo único de ejercicio con 5 preguntas (2 puntos por pregunta).**
2. **2 Preguntas con carácter competencial y sin optatividad.**
3. **3 preguntas con dos opciones, donde el alumno responderá a sólo una de ellas.**
4. Las preguntas podrán requerir **respuestas cerradas, semiconstruidas o abiertas**, si bien como mínimo el 70% de las mismas serán de respuesta semiconstruida o abierta.
5. Cada pregunta contendrá diferentes apartados, **bien de un mismo bloque de saberes básicos de la asignatura, o bien de bloques de saberes básicos diferentes. TRANSVERSALIDAD.**
6. Coherencia, cohesión, corrección gramatical, léxica y ortográfica y su presentación (hasta el 10% de la calificación en cada pregunta del examen).

Las faltas de ortografía, errores gramaticales y/o de expresión se penalizan

CAMBIOS IMPORTANTES EN EL MODELO DE EXAMEN

Las faltas de ortografía, errores gramaticales y/o de expresión se penalizan

1. Se penalizará como máximo con 1 punto del total del examen (10% de la calificación total).
2. No se aplicará la penalización por los dos primeros errores ortográficos.
3. A partir de la tercera falta de ortografía se deducirán 0,10 puntos, hasta un máximo de 1 punto.
4. Cuando una misma falta ortográfica se repita se considerará como una sola.
5. Por errores en la redacción, en la presentación, falta de coherencia, falta de cohesión, incorrección léxica e incorrección gramatical se podrá deducir un máximo de 0,5 puntos.
6. La aplicación de estos criterios podrá flexibilizarse en el caso del alumnado con necesidad de apoyo educativo.

NUEVO MODELO EXAMEN CURSO 2025-256

Estructura del examen

Pregunta 1 } *competencial*
Pregunta 2 } *sin optatividad*

Pregunta 3
• 2 opciones → *elegir 1*

Pregunta 4
• 2 opciones → *elegir 1*

Pregunta 5
• 2 opciones → *elegir 1*

2 puntos por pregunta

Estructura de las preguntas

- Cada pregunta contendrá diferentes apartados, de un mismo bloque de saberes básicos, o bien de bloques de saberes básicos diferentes.
- Las dos preguntas de un mismo ejercicio versarán principalmente sobre el mismo bloque de saber básico
- Las preguntas podrán requerir respuestas cerradas, semiconstruidas o abiertas

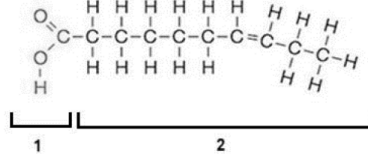
**En cada examen habrá preguntas de
TODOS los saberes básicos**

Preguntas 1 y 2: competenciales; sin optatividad; pueden incluir imágenes; transversalidad.

PREGUNTA 1 (Debe de responder a este ejercicio obligatoriamente) [2 puntos]

La beta-oxidación de ácidos grasos se intensifica en situaciones de ayuno prolongado y en personas diabéticas en ausencia de insulina.

- Explique por qué ocurre esto [0,5].
- Una investigadora ha detectado que, en ratones con deficiencia enzimática en la beta-oxidación, los ácidos grasos se acumulan en el hígado. A partir de este dato, explique si la beta-oxidación es un proceso anabólico o catabólico y justifique cómo esta clasificación se relaciona con el efecto observado [0,5].
- Cuando una persona realiza ejercicio intenso durante un tiempo prolongado, sus músculos comienzan a utilizar ácidos grasos además de glucosa como fuente de energía. Explique por qué los ácidos grasos proporcionan más energía que la glucosa [0,5].
- La imagen representa la fórmula química de un ácido graso. Nombre las partes señaladas como **1** y **2** y explique cómo influiría la presencia de dobles enlaces en la parte **2** en el estado físico de las grasas a temperatura ambiente [0,5].



Metabolismo: apartados a, b y c

saber básico principal

Biomoléculas: apartado d

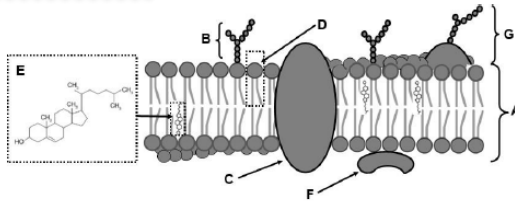
transversalidad

Preguntas 3, 4 y 5: dos opciones; respuestas cerradas, semiconstruidas o abiertas; pueden incluir imágenes; transversalidad.

PREGUNTA 3 (se plantean 2 opciones, de las que debe responder, a su elección, SOLAMENTE UNA) [2 puntos]

Opción 1

En relación con la figura adjunta:

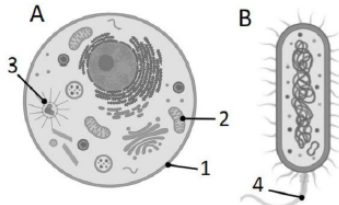


- ¿Qué estructura representa la imagen? [0,2].
- Identifique los componentes señalados con las letras A, B, C, D, E, F y G [0,7].
- Relacione las siguientes funciones con algún componente celular de los identificados: fluidez, reconocimiento celular, transporte de sustancias [0,6].
- Explique la estructura y composición del componente señalado con la letra D, relacionándolo con su función [0,5].

Opción 2

En relación con la figura adjunta, responda las siguientes cuestiones:

- Identifique el tipo de organización de las células representadas en A y B [0,2].
- Indique el nombre de las partes señaladas con 1, 2, 3 y 4 [0,4].
- Explique una función de los orgánulos señalados con 2 y 3 [0,4].
- Indique dos diferencias entre la replicación que realizan las células A y B [0,5] y otras dos entre la transcripción [0,5].



Biología celular: apartados a, b y c
saber básico principal

Biomoléculas: apartado d
transversalidad

Biología celular: apartados a, b y c
saber básico principal

Genética molecular: apartado d
transversalidad

1. Todas las preguntas tendrán un valor máximo de 2 puntos.
2. La nota final de la prueba será la suma de la puntuación obtenida en cada ejercicio.
3. Se informará del valor parcial de los diferentes apartados de cada pregunta.
4. La respuesta a una pregunta/apartado debe limitarse a la cuestión formulada; cualquier información adicional no será evaluada.
5. En preguntas en las que haya que resolver un problema o que requieran el desarrollo de un razonamiento, se considerará tanto el resultado correcto como una argumentación adecuada.
6. Si se contesta a más de una pregunta dentro de un ejercicio, sólo se corregirá la primera.

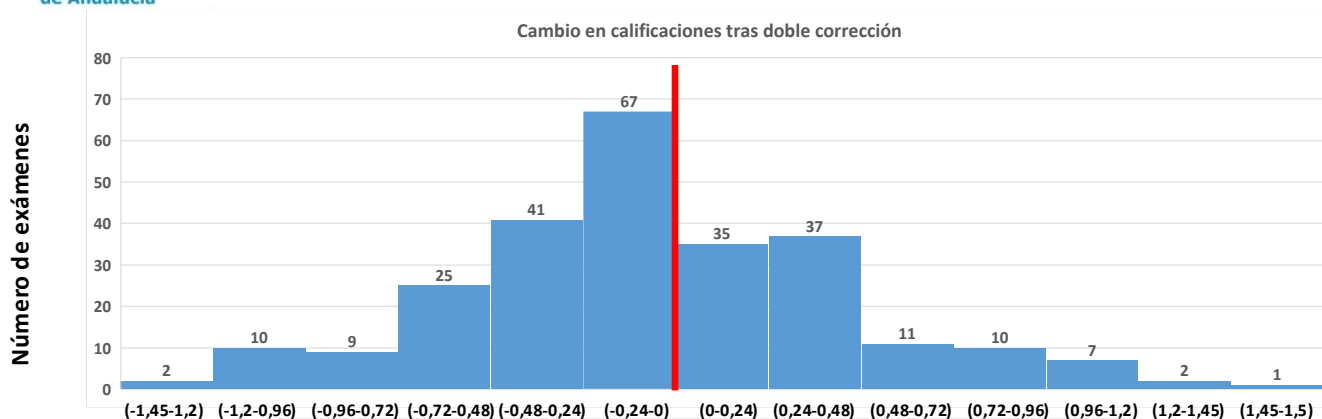
PONENCIA DE BIOLOGÍA

ORDEN DEL DÍA

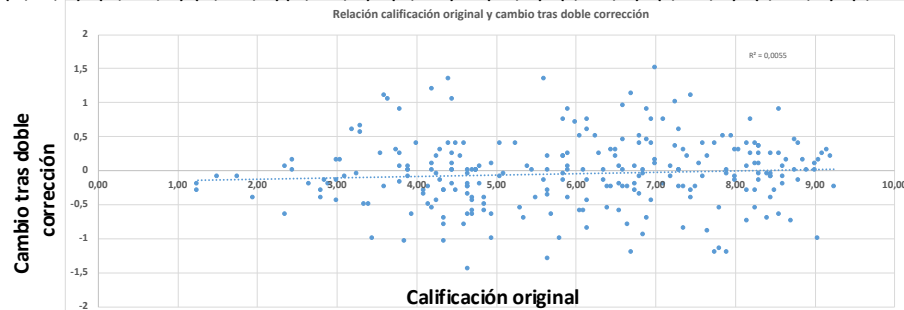
- Ponencia de Biología. ¿Cómo funciona?
- ¿Algún cambio en las pruebas de este curso?
- [Recomendaciones que recordar a los alumnos](#)
- Novedades en las orientaciones del curso 2025-26
- Resultados de las pruebas junio y julio de 2025
- Próximas reuniones de coordinación
- Ruegos y preguntas

RECOMENDACIONES QUE RECORDAR A LOS ALUMNOS

- Es importante que en los primeros instantes lean bien todas las preguntas del examen.
- Deben responder a lo que se pregunta (enumerar, describir, identificar, razonar, etc). Todo aquello que exceda a lo que se ha solicitado, o que no se corresponda con lo preguntado, NO PUNTUA. Las preguntas/apartados que exijan razonamiento se deben contestar de forma justificada para obtener la máxima puntuación.
- Deben responder al número máximo de preguntas que están indicadas en cada ejercicio, si contestan más sólo se considerará la primera contestada.
- Deben indicar el número de pregunta y el sub-apartado al que están contestando. Las respuestas “de corrido” sin indicar a qué se está respondiendo pueden ser NO valoradas, al no poder determinarse a que apartado hacen referencia.
- Deben recordar que ahora la revisión del examen lleva a una doble corrección, donde el examen será corregido nuevamente y la calificación puede ser mayor, menor o igual a la anterior. Para evitar sorpresas desagradables QUE REVISEN los criterios de corrección del examen publicados antes de reclamar.



Cada columna supone una subida o bajada máxima de 0,024 puntos en la contribución de Biología a la calificación final.



No existe ninguna relación lineal entre calificación original y resultado de la doble corrección ($R^2=0,0055$)

	Doble corrección	Negativas-neutras	Exámenes >5 antes de DC y <5 después de DC
Junio	257 (13,2%)	154 (60 %)	5 (2%)
Julio	83 (23%)	49 (60%)	6 (7%)

PONENCIA DE BIOLOGÍA

ORDEN DEL DÍA

- Ponencia de Biología. ¿Cómo funciona?
- ¿Algún cambio en las pruebas de este curso?
- Recomendaciones que recordar a los alumnos
- [Novedades en las orientaciones del curso 2025-26](#)
- Resultados de las pruebas junio y julio de 2025
- Próximas reuniones de coordinación
- Ruegos y preguntas

NO EXISTEN MODIFICACIONES IMPORTANTES EN LAS ORIENTACIONES DEL CURSO 2025-26, PERO EXISTEN

- Las modificaciones importantes se llevaron a cabo en el curso 2023-24. Este año se han añadido algunas aclaraciones en la nueva versión publicada, según los comentarios recibidos en las reuniones previas con los centros de EEMM y teniendo en cuenta los resultados de las pruebas. SE HA ELIMINADO EL EL APARTADO E1 (Los microorganismos: características generales y clasificación).
- El objetivo es aclarar y acotar el nivel de detalle y alcance de los temas que se incluyen en el currículo enfatizando sobre aquellos aspectos que se consideran más relevantes y que el alumnado debería conocer para realizar la PAU.
- Las orientaciones y así como exámenes anteriores y los criterios específicos de corrección están accesibles a través de la página de acceso de la [UCA](http://webacceso.uca.es/ponencias/) (<http://webacceso.uca.es/ponencias/>) o de la [DUA](https://www.juntadeandalucia.es/economiaconocimientoempresasyuniversidad/sguir/?q=grados&d=g_b_exámenes_antteriores.php) (https://www.juntadeandalucia.es/economiaconocimientoempresasyuniversidad/sguir/?q=grados&d=g_b_exámenes_antteriores.php)

PONENCIA DE BIOLOGÍA

ORDEN DEL DÍA

- Ponencia de Biología. ¿Cómo funciona?
- ¿Algún cambio en las pruebas de este curso?
- Recomendaciones que recordar a los alumnos
- Novedades en las orientaciones del curso 2025-26
- Resultados de las pruebas junio y julio de 2025
- Próximas reuniones de coordinación
- Ruegos y preguntas

DATOS ESTADÍSTICOS EN BIOLOGÍA - ANDALUCÍA - ACCESO 2025															
Convocatoria ordinaria (junio 2025)															
nota medias por preguntas											nota media global				
Universidad	Exámenes	Ejercicio 1	Ejercicio 2		Ejercicio 3		Ejercicio 4		Ejercicio 5						
		P1	P1	P2	P1	P2	P1	P2	P1	P2					
Almería	948	1.02	1.51	1.11	1.29	1.37	1.05	0.79	1.28	1.02		Almería	5.88	67.93	32.07
Cádiz	1754	0.93	1.49	1.22	1.19	1.34	1.00	0.80	1.26	1.02		Cádiz	5.69	64.77	35.23
Córdoba	1287	0.97	1.47	1.12	1.14	1.35	1.04	0.70	1.20	1.16		Córdoba	5.71	65.50	34.50
Granada	2009	1.08	1.58	1.35	1.34	1.38	1.10	0.80	1.41	1.08		Granada	6.23	74.71	25.29
Huelva	644	0.94	1.44	1.15	1.19	1.34	1.08	0.67	1.26	1.02		Huelva	5.68	64.75	35.25
Jaén	909	1.02	1.51	1.24	1.27	1.39	1.05	0.74	1.31	1.06		Jaén	6.02	73.49	26.51
Málaga	2021	1.05	1.56	1.20	1.32	1.40	1.10	0.85	1.34	1.10		Málaga	6.17	73.63	26.37
Sevilla	1725	1.02	1.53	1.17	1.26	1.39	1.07	0.76	1.32	1.03		Sevilla	6.00	68.46	31.54
Sevilla (UPO)	453	1.10	1.59	1.35	1.39	1.47	1.10	0.93	1.45	1.05		Sevilla (UPO)	6.39	75.94	24.06
	11750	1.01	1.52	1.21	1.27	1.38	1.07	0.78	1.31	1.06		Media	5.97	69.91	30.09

Convocatoria ordinaria

Calificaciones por provincia
y por ejercicio

Convocatoria ordinaria (junio 2025)										
porcentaje de elección de preguntas										
Universidad	Exámenes	Ejercicio 1	Ejercicio 2		Ejercicio 3		Ejercicio 4		Ejercicio 5	
		P1	P1	P2	P1	P2	P1	P2	P1	P2
Almería	948	98,5	75,2	23,7	54,1	45,1	76,5	20,9	78,0	19,4
Cádiz	1754	93,6	67,5	26,5	51,4	43,0	73,1	20,5	74,4	18,2
Córdoba	1287	99,6	75,5	24,0	47,7	52,3	74,4	24,2	75,9	22,5
Granada	2009	98,2	71,8	27,5	52,5	47,1	72,6	25,9	80,4	16,0
Huelva	644	98,1	70,5	28,6	46,6	52,6	76,4	21,3	78,7	19,1
Jaén	909	99,3	74,4	25,5	50,1	50,2	78,3	20,8	79,2	19,7
Málaga	2021	99,5	74,1	25,4	51,5	48,3	78,9	21,7	78,6	20,3
Sevilla	1725	99,1	71,1	28,8	48,1	51,7	75,6	22,8	79,4	19,9
Sevilla (UPO)	453	98,7	72,8	26,0	42,2	57,2	78,4	18,3	79,5	17,0
	11750	98,28	72,55	26,22	49,34	49,72	75,80	21,82	78,23	19,13

DATOS ESTADÍSTICOS EN BIOLOGÍA - ANDALUCÍA - ACCESO 2025

Convocatoria extraordinaria (julio 2025)

nota medias por preguntas

nota media global

Universidad	Exámenes	Ejercicio 1		Ejercicio 2		Ejercicio 3		Ejercicio 4		Ejercicio 5				Global	% aprobados	% suspensos
		P1	P2	P1	P2	P1	P2	P1	P2	P1	P2					
Almería	207	0,95	1,05	0,85	1,40	0,89	0,60	0,98	0,81	0,94			Almería	4,55	47,34	52,66
Cádiz	446	0,99	1,18	0,88	1,36	1,05	0,73	1,02	0,91	0,92			Cádiz	4,94	51,79	48,21
Córdoba	326	1,06	0,99	0,80	1,35	1,06	0,67	1,02	0,85	0,87			Córdoba	4,75	51,23	48,77
Granada	485	1,05	1,17	1,03	1,44	1,13	0,79	1,05	0,98	1,08			Granada	5,27	63,92	36,08
Huelva	177	1,00	1,20	0,74	1,36	0,99	0,93	0,99	0,83	0,74			Huelva	4,80	48,02	51,98
Jaén	184	0,92	1,04	0,98	1,44	1,00	0,73	0,94	0,84	0,83			Jaén	4,70	47,83	52,17
Málaga	426	1,10	1,30	1,07	1,59	1,19	1,03	0,98	1,17	1,05			Málaga	5,76	67,84	31,93
Sevilla	765	1,06	1,13	0,82	1,19	1,05	0,85	0,84	0,92	0,83			Sevilla	5,35	62,48	37,52
Sevilla (UPO)	149	1,07	1,33	1,08	1,57	1,06	0,92	1,07	1,04	0,90			Sevilla (UPO)	5,47	61,70	38,30
	2958	1,03	1,17	0,92	1,41	1,07	0,83	0,99	0,94	0,90			Media	5,13	56,85	43,12

Convocatoria extraordinaria

Calificaciones por provincia
y por ejercicio

Convocatoria extraordinaria (julio 2025)											
porcentaje de elección de preguntas											
Universidad	Exámenes	Ejercicio 1		Ejercicio 2		Ejercicio 3		Ejercicio 4		Ejercicio 5	
		P1	P2	P1	P2	P1	P2	P1	P2	P1	P2
Almería	207	97,6	85,7	33,3	43,0	56,5	64,7	33,8	53,6	42,0	
Cádiz	446	97,5	66,4	32,1	45,7	54,3	64,3	34,3	52,5	46,0	
Córdoba	326	98,5	66,3	33,4	43,9	56,4	64,4	32,2	53,4	43,9	
Granada	485	97,9	71,3	28,0	47,8	52,8	63,9	34,6	54,8	40,2	
Huelva	177	94,9	67,8	31,6	37,9	61,6	71,2	26,6	53,1	41,2	
Jaén	184	98,9	68,5	30,4	41,8	58,2	65,2	33,7	57,1	39,1	
Málaga	426	98,8	66,4	32,6	45,8	53,8	68,5	29,8	50,9	46,0	
Sevilla	765	98,0	71,6	40,4	54,1	58,4	68,9	42,7	58,6	52,0	
Sevilla (UPO)	149	98,0	71,1	26,8	44,3	55,7	63,8	34,2	48,3	49,0	
	2958	97,83	68,68	31,93	45,17	56,39	66,29	33,52	53,59	44,68	

PONENCIA DE BIOLOGÍA

ORDEN DEL DÍA

- Ponencia de Biología. ¿Cómo funciona?
- ¿Algún cambio en las pruebas de este curso?
- Recomendaciones que recordar a los alumnos
- Novedades en las orientaciones del curso 2025-26
- Resultados de las pruebas junio y julio de 2025
- [Próximas reuniones de coordinación](#)
- Ruegos y preguntas

PONENCIA DE BIOLOGÍA

- Las fechas de las siguientes reuniones y así como el material mostrado se encuentran disponibles en la página web de la UCA.
(<http://webacceso.uca.es/ponencias/>).
- Segunda reunión de coordinación Ponencia de Biología-EEMM.
 - **No presencial salvo que existan novedades. Finales de febrero (Se indicará fecha)**
- Tercera reunión de coordinación Ponencia de Biología-EEMM.
 - **Presencial (se convocará en su momento). Mediados de mayo (Se indicará fecha)**

PONENCIA DE BIOLOGÍA

ORDEN DEL DÍA

- Ponencia de Biología. ¿Cómo funciona?
- ¿Algún cambio en las pruebas de este curso?
- Recomendaciones que recordar a los alumnos
- Novedades en las orientaciones del curso 2025-26
- Resultados de las pruebas junio y julio de 2025
- Próximas reuniones de coordinación
- Ruegos y preguntas

RUEGOS Y PREGUNTAS

- 1.
- 2.
- 3.
- 4.
- 5.
- 6.
- n.....