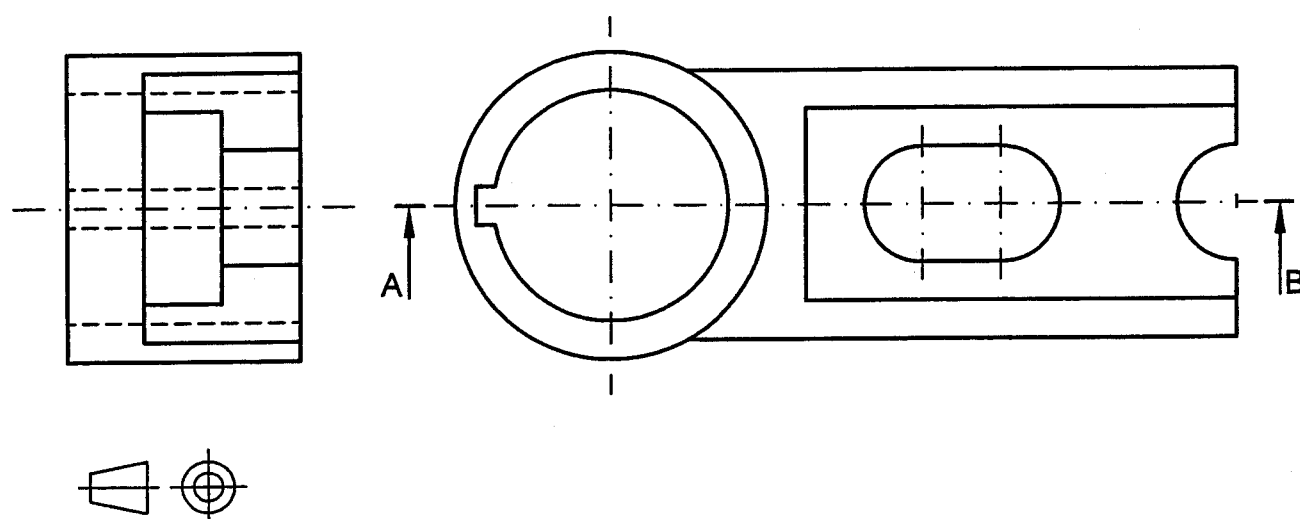


OPCIÓN I**EJERCICIO 2º: NORMALIZACIÓN.**

Definida una pieza por dos de sus vistas, según el método del primer diedro, a escala 2/3, se pide:

1.- Dibujar el corte A-B a escala 2/3.

2.- Acotar según normas.



Puntuación:

Apartado 1º

Corte 1,5 puntos

Aplicación correcta de la escala 0,5 puntos

Apartado 2º 1,0 puntos

Puntuación máxima 3,0 puntos