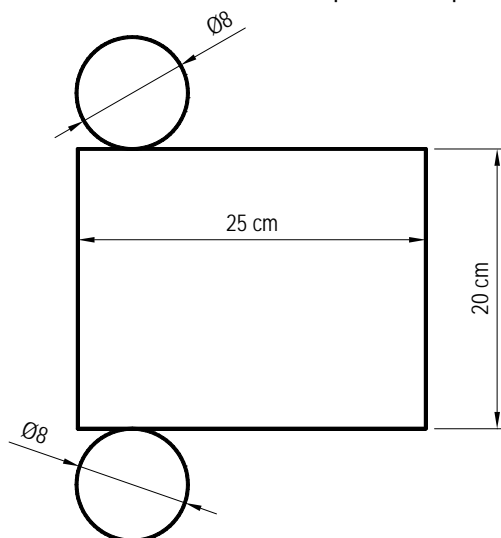


- Instrucciones:
- Duración: 2 horas y 30 minutos
 - Elegirá y desarrollará sólo una de las dos opciones propuestas.
 - Formato de papel: A-4
 - Se presentará el proceso completo de diseño: Bocetos, elaboración y efecto final.
Deberá adjuntar una breve memoria explicativa
 - La puntuación del ejercicio se detalla al final de su enunciado

OPCIÓN A

1. Realice el diseño gráfico de un envase de forma cilíndrica cuyo contenido será zumo de la marca Zumol y de sabor a naranja. Aplique el diseño sobre el desarrollo del envase conforme a la imagen que se adjunta, indicando la escala utilizada para su representación.



Realice las diversas propuestas con un aspecto lo más cercano posible al diseño definitivo. Se incluirán, junto a la propuesta final, los diversos bocetos realizados. La técnica o procedimientos empleados serán totalmente libres.

2. Defina los siguientes conceptos:
- Escala.
 - Sistema de representación.

Se evaluará:

Apartado 1:

- La creatividad y atractivo de la solución gráfica con un máximo de 4 puntos.
- La adecuación a la función propuesta con un máximo de 2 puntos.
- La calidad técnica del proceso de diseño (bocetos, selección, mejora, resultado final y memoria), con un máximo de 3 puntos.

Apartado 2:

- La exactitud de la respuesta con un máximo de 1 punto.

- Instrucciones:
- a) Duración: 2 horas y 30 minutos
 - b) Elegirá y desarrollará sólo una de las dos opciones propuestas.
 - c) Formato de papel: A-4
 - d) Se presentará el proceso completo de diseño: Bocetos, elaboración y efecto final.
Deberá adjuntar una breve memoria explicativa
 - e) La puntuación del ejercicio se detalla al final de su enunciado

OPCIÓN B

1. El diseño de la silla que mostramos, conocida popularmente como "silla café", corresponde al siglo XIX. Fabricada por la firma Thonet en madera de haya tratada al vapor, constituye un ejemplo de modernidad para su época. Partiendo de su forma, estructura y línea aplicada a su diseño, realice una nueva propuesta o rediseño.



2. Explique las fases a seguir en el proceso de diseño.

Se evaluará:

Apartado 1:

- La creatividad y atractivo de la solución gráfica con un máximo de 3 puntos.
- La adecuación a la función propuesta con un máximo de 2 puntos.
- La calidad técnica del proceso de diseño (bocetos, selección, mejora, resultado final y memoria), con un máximo de 3 puntos.

Apartado 2:

- La exactitud de la respuesta con un máximo de 2 puntos.

CRITERIOS ESPECÍFICOS DE CORRECCIÓN

OPCIÓN A

Se evaluará:

Apartado 1:

- La creatividad y atractivo de la solución gráfica con un máximo de 4 puntos.
- La adecuación a la función propuesta con un máximo de 2 puntos.
- La calidad técnica del proceso de diseño (bocetos, selección, mejora, resultado final y memoria), con un máximo de 3 puntos.

Apartado 2:

- La exactitud de la respuesta con un máximo de 1 punto

OPCIÓN B

Se evaluará:

Apartado 1:

- La creatividad y atractivo de la solución gráfica con un máximo de 3 puntos.
- La adecuación a la función propuesta con un máximo de 2 puntos.
- La calidad técnica del proceso de diseño (bocetos, selección, mejora, resultado final y memoria), con un máximo de 3 puntos.

Apartado 2:

- La exactitud de la respuesta con un máximo de 2 puntos.