



PRUEBA DE ACCESO Y ADMISIÓN A LA UNIVERSIDAD

ANDALUCÍA, CEUTA, MELILLA y CENTROS en MARRUECOS

CURSO 2019-2020

CULTURA
AUDIOVISUAL II

- Instrucciones:**
- a) Duración: 1 hora y 30 minutos.
 - b) Este examen consta de varios bloques. Debe responder a las preguntas que se indican en cada uno.
 - c) La valoración de cada pregunta se indica en cada bloque.

El examen consta de 4 bloques (A, B, C y D)

En cada bloque se plantean varias opciones de las que deberá responder a la cantidad que se indica. En caso de responder a más cuestiones de las requeridas, serán tenidas en cuenta las respondidas en primer lugar hasta alcanzar dicho número.

BLOQUE A (Análisis de imágenes)

Puntuación máxima: 8 puntos.

En este bloque se plantean 2 opciones. Debe responder, a su elección, a SOLAMENTE 1.

La valoración es la siguiente:

- 1) 1.1. Analice y comente la imagen publicitaria atendiendo a las siguientes cuestiones (0-6 puntos):





PRUEBA DE ACCESO Y ADMISIÓN A LA UNIVERSIDAD

ANDALUCÍA, CEUTA, MELILLA y CENTROS en MARRUECOS

CURSO 2019-2020

CULTURA
AUDIOVISUAL II

1.1.1. Lectura denotativa: Describa la imagen atendiendo a los siguientes parámetros. Justifique las respuestas:

- Composición.
- Color.
- Encuadre (tipo de plano).
- Angulación.
- Función del texto.

1.1.2. Lectura connotativa:

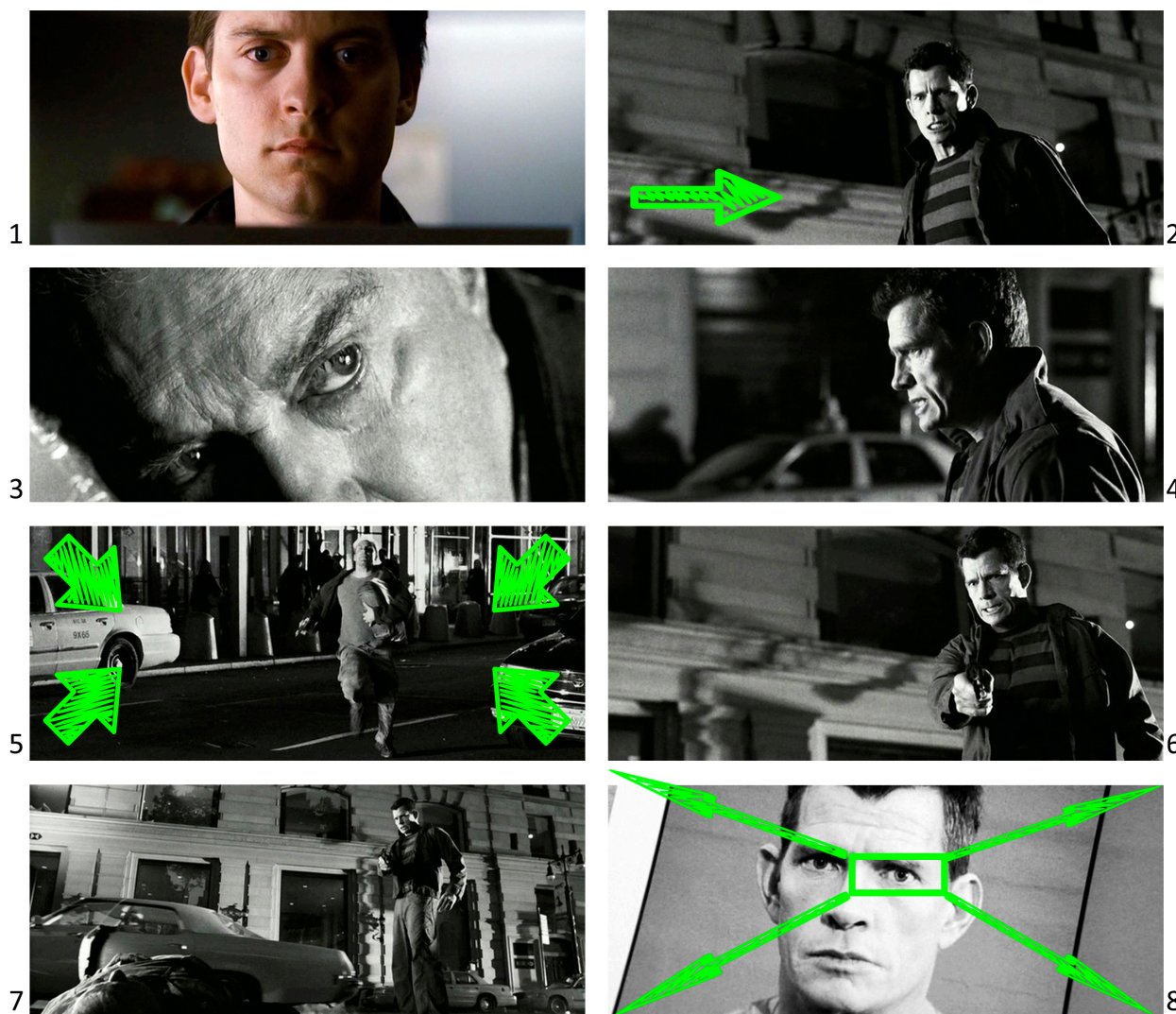
-Valoración crítica de la imagen.

1.2. Elija y desarrolle uno de los siguientes temas (0-2 puntos):

1.2.1. Los hitos históricos del proceso de transformación en los lenguajes y en los medios técnicos en el paso del cine mudo al cine sonoro.

1.2.2. La grabación del sonido: tipos esenciales de microfonía.

2) Analice la imagen secuencial atendiendo a las siguientes cuestiones: (0-8 puntos)



"Spider-Man 3" (Sam Raimi. Marvel Entertainment, 2007)



**PRUEBA DE ACCESO Y ADMISIÓN A LA
UNIVERSIDAD**
ANDALUCÍA, CEUTA, MELILLA y CENTROS en MARRUECOS
CURSO 2019-2020

**CULTURA
AUDIOVISUAL II**

2.1. Describa cada una de las anteriores imágenes individuales teniendo en cuenta los siguientes elementos:

- Composición.
- Tipos de plano.
- Angulación.

2.2. ¿Qué movimientos de cámara se indican en las imágenes que presentan flechas cinéticas? Justifique las respuestas.

2.3. Para completar el sonido que podría acompañar a las imágenes anteriores, proponga qué tipo de elementos sonoros incluiría, justificando igualmente el valor funcional, expresivo y comunicativo que asignaría a dichos elementos, en función de las siguientes propuestas:

- Sonido diegético.
- Sonido extradiegético.

2.4. Atendiendo a las imágenes secuenciales presentadas, establezca el género cinematográfico al que pertenecen. Justifique la respuesta.

BLOQUE B (Preguntas semiabiertas)

Puntuación máxima: 0,5 puntos.

En este bloque se plantean 2 preguntas. Debe responder, a su elección, a SOLAMENTE 1.
Cada pregunta elegida tendrá un valor máximo de 0,5 puntos.

Complete la siguiente frase, con el término adecuado, en la hoja de respuestas del examen:

1. Incluir la marca de un producto en la trama de una serie televisiva se denomina
2. Una imagen tiene solo un significado.

BLOQUE C (Preguntas tipo test)

Puntuación máxima: 1 punto.

En este bloque se plantean 4 preguntas. Debe responder, a su elección, a SOLAMENTE 2.
Cada pregunta elegida tendrá un valor máximo de 0,5 puntos.

Indique, en la hoja de respuestas del examen, cuál es la respuesta correcta a las 2 preguntas que elija de las siguientes:

1. ¿Cuáles son los diferentes modelos de financiación de televisión posibles?
a) Color y blanco y negro.
b) Televisión pública, televisión privada o publicitaria y televisión de pago.
c) Televisión estatal y televisión autonómica.
2. Desde el punto de vista narrativo, el sonido que emiten los personajes que mantienen en escena un diálogo en voz alta es:
a) Sonido diegético.
b) Sonido extradiegético.
c) Sonido metadieético.
3. Cuando dos puntos de un medio elástico por el que se propaga una onda, en un instante determinado, ocupan posiciones idénticas y se mueven del mismo modo (hacia arriba o hacia abajo), nos referimos a:
a) Frecuencia.
b) Longitud de onda.
c) Concordancia de fase.



PRUEBA DE ACCESO Y ADMISIÓN A LA UNIVERSIDAD

ANDALUCÍA, CEUTA, MELILLA y CENTROS en MARRUECOS

CURSO 2019-2020

CULTURA
AUDIOVISUAL II

4. ¿Cuáles son las variables de identificación de un color?

- a) Matiz, saturación y timbre.
- b) Matiz, saturación y brillo.
- c) Tono, saturación y tamaño del punto.

BLOQUE D (Preguntas tipo test)

Puntuación máxima: 0,5 puntos.

En este bloque se plantean 4 preguntas. Debe responder, a su elección, a SOLAMENTE 2.

Cada pregunta elegida tendrá un valor máximo de 0,25 puntos.

Indique, en la hoja de respuestas del examen, cuál es la respuesta correcta a las 2 preguntas que elija de las siguientes:

1. La realización televisiva se diferencia de la realización cinematográfica en la técnica multicámara, en la que se utilizan varias cámaras simultáneamente y se efectúa el "montaje en directo".

- a) Verdadero.
- b) Falso.

2. El mensaje en radio viene condicionado por las principales características del periodismo radiofónico: actualidad, rapidez, simultaneidad e inmediatez.

- a) Verdadero.
- b) Falso.

3. Los objetivos de una televisión pública son informar, educar y entretener:

- a) Verdadero.
- b) Falso.

4. La cuña es un nuevo género publicitario on line:

- a) Verdadero.
- b) Falso.