



PRUEBA DE ACCESO Y ADMISIÓN A LA UNIVERSIDAD

ANDALUCÍA, CEUTA, MELILLA y CENTROS en MARRUECOS

CURSO 2019-2020

CULTURA
AUDIOVISUAL II

- Instrucciones:**
- a) Duración: 1 hora y 30 minutos.
 - b) Este examen consta de varios bloques. Debe responder a las preguntas que se indican en cada uno.
 - c) La valoración de cada pregunta se indica en cada bloque.

El examen consta de 4 bloques (A, B, C y D)

En cada bloque se plantean varias opciones de las que deberá responder a la cantidad que se indica. En caso de responder a más cuestiones de las requeridas, serán tenidas en cuenta las respondidas en primer lugar hasta alcanzar dicho número.

BLOQUE A (Análisis de imágenes)

Puntuación máxima: 8 puntos.

En este bloque se plantean 2 opciones. Debe responder, a su elección, a SOLAMENTE 1.

La valoración es la siguiente:

- 1) 1.1. Analice y comente la imagen publicitaria atendiendo a las siguientes cuestiones (0-6 puntos):



FRANCE ADOT [TÚ PUEDES SER UN HÉROE DESPUÉS DE MORIR. COMPROMÉTETE A DONAR ÓRGANOS]



PRUEBA DE ACCESO Y ADMISIÓN A LA UNIVERSIDAD

ANDALUCÍA, CEUTA, MELILLA y CENTROS en MARRUECOS

CURSO 2019-2020

CULTURA
AUDIOVISUAL II

1.1.1. Lectura denotativa: Describa la imagen atendiendo a los siguientes parámetros. Justifique las respuestas:

- Composición.
- Color.
- Encuadre (tipo de plano).
- Angulación.
- Función del texto.

1.1.2. Lectura connotativa:

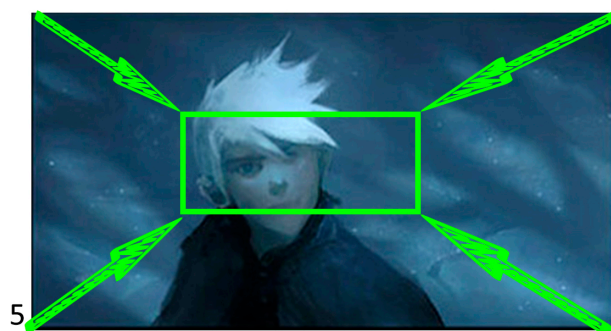
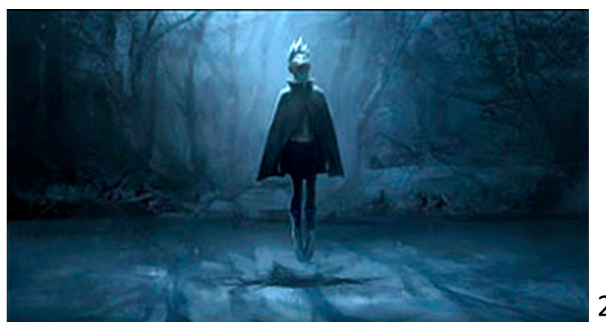
- Valoración crítica de la imagen.

1.2. Elija y desarrolle uno de los siguientes temas (0-2 puntos):

1.2.1. Elementos expresivos del sonido en relación con la imagen.

1.2.2. La publicidad en el deporte, claves sociales y económicas.

2) Analice la imagen secuencial atendiendo a las siguientes cuestiones: (0-8 puntos)



"Rise of the Guardians" (Peter Ramsey. DreamWorks Animation, 2012)



PRUEBA DE ACCESO Y ADMISIÓN A LA UNIVERSIDAD

ANDALUCÍA, CEUTA, MELILLA y CENTROS en MARRUECOS

CURSO 2019-2020

CULTURA
AUDIOVISUAL II

2.1. Describa cada una de las anteriores imágenes individuales teniendo en cuenta los siguientes elementos:

- Composición.
- Tipos de plano.
- Angulación.

2.2. ¿Qué movimientos de cámara se indican en las imágenes que presentan flechas cinéticas? Justifique las respuestas.

2.3. Para completar el sonido que podría acompañar a las imágenes anteriores, proponga qué tipo de elementos sonoros incluiría, justificando igualmente el valor funcional, expresivo y comunicativo que asignaría a dichos elementos, en función de las siguientes propuestas:

- Sonido diegético.
- Sonido extradiegético.

2.4. Atendiendo a las imágenes secuenciales presentadas, establezca el género cinematográfico al que pertenecen. Justifique la respuesta.

BLOQUE B (Preguntas semiabiertas)

Puntuación máxima: 0,5 puntos.

En este bloque se plantean 2 preguntas. Debe responder, a su elección, a SOLAMENTE 1.

Cada pregunta elegida tendrá un valor máximo de 0,5 puntos.

Complete la siguiente frase, con el término adecuado, en la hoja de respuestas del examen:

1. Las emisoras de radio, según su programación, pueden clasificarse como emisoras especializadas, mixtas o
2. La es una técnica empleada en realización para simular una ambientación nocturna en una escena rodada a la luz del día.

BLOQUE C (Preguntas tipo test)

Puntuación máxima: 1 punto.

En este bloque se plantean 4 preguntas. Debe responder, a su elección, a SOLAMENTE 2.

Cada pregunta elegida tendrá un valor máximo de 0,5 puntos.

Indique, en la hoja de respuestas del examen, cuál es la respuesta correcta a las 2 preguntas que elija de las siguientes:

1. ¿Qué es una cabeza caliente?
 - a) Un dispositivo similar a la grúa pero más ligero.
 - b) Un dispositivo similar a la grúa pero sin operador que la maneje subido a ella.
 - c) Una rótula para trípode de fricción muy suave.
2. ¿Qué es el timbre?
 - a) Es una cualidad que nos permite distinguir sonidos de igual frecuencia pero distinto matiz sonoro.
 - b) Es el número de oscilaciones completas que realiza una partitura por unidad de tiempo.
 - c) Es el valor máximo de un movimiento ondulatorio.
3. ¿Qué es la "notoriedad de marca"?
 - a) Cuando una marca es conocida.
 - b) Una marca que da nombre a las demás.
 - c) Cuando un tipo de producto se conoce por una marca determinada.



**PRUEBA DE ACCESO Y ADMISIÓN A LA
UNIVERSIDAD**

ANDALUCÍA, CEUTA, MELILLA y CENTROS en MARRUECOS

CURSO 2019-2020

**CULTURA
AUDIOVISUAL II**

4. Cuando no se respeta el eje imaginario que se establece entre dos personas que interactúan, se produce:

- a) Salto de eje.
- b) Continuidad.
- c) Aire.

BLOQUE D (Preguntas tipo test)

Puntuación máxima: 0,5 puntos.

En este bloque se plantean 4 preguntas. Debe responder, a su elección, a SOLAMENTE 2.

Cada pregunta elegida tendrá un valor máximo de 0,25 puntos.

Indique, en la hoja de respuestas del examen, cuál es la respuesta correcta a las 2 preguntas que elija de las siguientes:

1. En las primeras cintas de vídeo, el montaje se realizaba cortando físicamente la cinta y pegándola:

- a) Verdadero.
- b) Falso.

2. Alberto Iglesias es el director de la banda sonora de la película de Almodóvar *Todo sobre mi madre* (1999):

- a) Verdadero.
- b) Falso.

3. La televisión es el medio de comunicación que menos inversión precisa y que menos energía consume:

- a) Verdadero.
- b) Falso.

4. Los micrófonos cardioides son bidireccionales:

- a) Verdadero.
- b) Falso.