

**PRUEBA DE ACCESO Y ADMISIÓN A LA  
UNIVERSIDAD**  
CURSO 2017-2018

**GEOLOGÍA**

- Instrucciones:
- a) Duración: 1 hora y 30 minutos.
  - b) El alumno elegirá una de las dos opciones propuestas (A o B).
  - c) La puntuación está indicada en cada uno de los apartados.
  - d) Se permitirá el uso de calculadoras que no sean programables, gráficas ni con capacidad para almacenar o transmitir datos.

**OPCIÓN A**

**TEMA** (puntuación máxima: 3 puntos).

Estructura y composición de la Tierra: modelos geoquímico y dinámico.

**PREGUNTAS** (puntuación máxima: 4 puntos; 0,8 puntos por cuestión).

1. Nombre una roca metamórfica no foliada y describa sus características.
2. ¿Cuáles son las diferencias entre la litosfera y la corteza terrestre?
3. ¿Qué es una falla inversa?
4. ¿Cuál de las siguientes afirmaciones es verdadera?
  - a.- Sólo los glaciares de casquete generan morrenas.
  - b.- Sólo los glaciares de montaña producen estriaciones.
  - c.- Sólo los glaciares de casquete forman circos.
  - d.- Ninguna es correcta.
5. ¿Qué es el hipocentro de un terremoto?

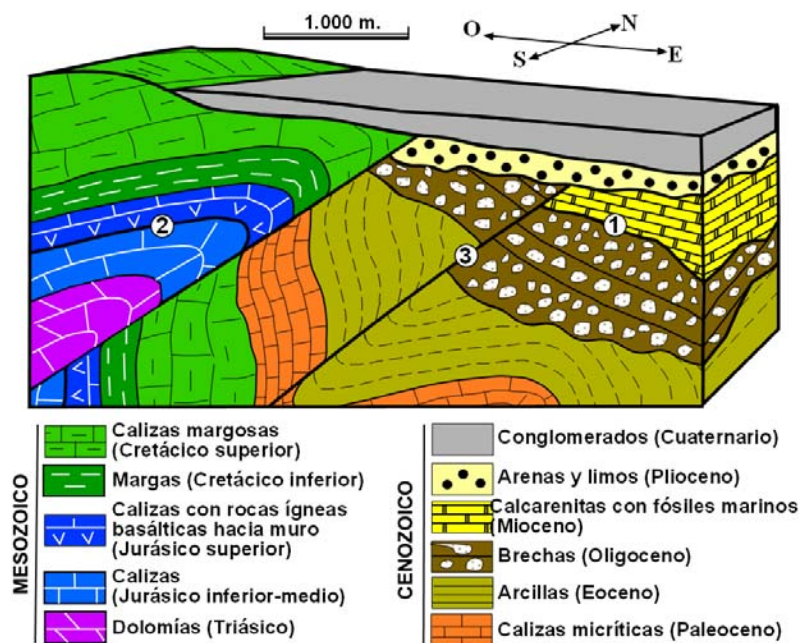
**PREGUNTA DE APLICACIÓN** (puntuación máxima: 3 puntos; 1 punto por cuestión).

Observe el siguiente bloque diagrama y responda razonadamente a las siguientes cuestiones:

a) ¿Cómo se denominan los contactos geológicos identificados con los números 1 y 2? Explique qué procesos han podido originar dichos contactos.

b) Establezca y razone el orden cronológico de los elementos señalados con los números 1, 2 y 3.

c) Describa las estructuras tectónicas que se observan y el orden cronológico de las mismas.



**PRUEBA DE ACCESO Y ADMISIÓN A LA  
UNIVERSIDAD**  
CURSO 2017-2018

**GEOLOGÍA**

- Instrucciones:
- a) Duración: 1 hora y 30 minutos.
  - b) El alumno elegirá una de las dos opciones propuestas (A o B).
  - c) La puntuación está indicada en cada uno de los apartados.
  - d) Se permitirá el uso de calculadoras que no sean programables, gráficas ni con capacidad para almacenar o transmitir datos.

**OPCIÓN B**

**TEMA** (puntuación máxima: 3 puntos).

El suelo: composición, horizontes edáficos y factores formadores o edafogenéticos.

**PREGUNTAS** (puntuación máxima: 4 puntos; 0,8 puntos por cuestión).

1. Cite cuatro propiedades físicas que permiten la identificación de un mineral.
2. ¿Cómo se denomina las rocas que se describen a continuación?
  - a) Roca sedimentaria compuesta por partículas del tamaño de la arcilla y del limo.
  - b) Roca metamórfica de grano medio a grueso en la que abundan los minerales planares.
  - c) Roca metamórfica no foliada compuesta predominantemente de calcita o dolomita.
3. ¿Qué es la subducción?
4. Enumere y explique los factores del riesgo.
5. ¿Cuáles son las orogenias principales que deformaron las rocas que aparecen en la Península Ibérica? ¿Cuál fue la causa de que se produjeran dichas orogenias?

**PREGUNTA DE APLICACIÓN** (puntuación máxima: 3 puntos; 1 punto por cuestión).

En la tabla se presentan datos sobre las reservas y las extracciones de agua subterránea de dos acuíferos, el del Campo de Dalías (Almería) y el de Bedmar-Jódar (Jaén). A partir de estos datos responda a las siguientes cuestiones:

- a) Compare el grado de explotación de cada acuífero. En el caso de que considere que alguno de ellos está sobreexplotado, indique el número de años que aproximadamente tardará en agotarse.
- b) En el supuesto de sobreexplotación, señale posibles riesgos y medidas correctoras.
- c) Teniendo en cuenta que el acuífero del Campo de Dalías está próximo al mar y el de Bedmar-Jódar está en el interior, describa qué riesgos diferentes pueden existir entre ellos.

ACUÍFERO	RESERVAS	RECARGA ANUAL	EXTRACCIÓN ANUAL
<b>Campo de Dalías</b>	<b>800 hm<sup>3</sup></b>	<b>160 hm<sup>3</sup></b>	<b>215 hm<sup>3</sup></b>
<b>Bedmar-Jódar</b>	<b>100 hm<sup>3</sup></b>	<b>2 hm<sup>3</sup></b>	<b>3 hm<sup>3</sup></b>