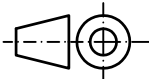
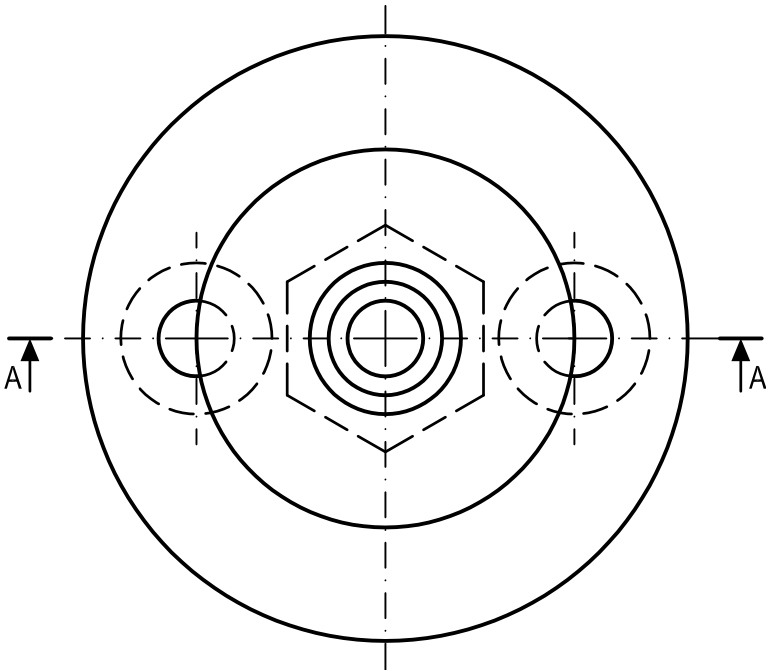
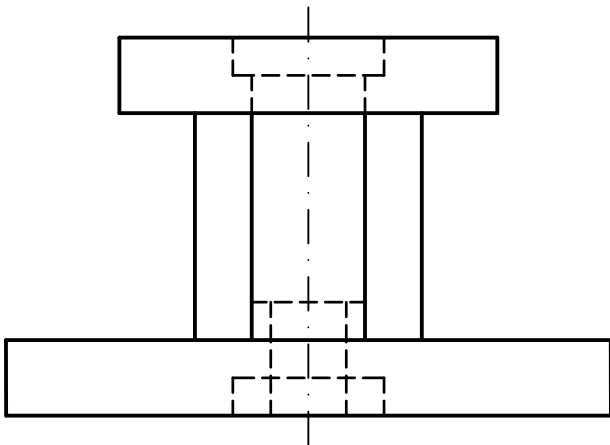



OPCIÓN B  
EJERCICIO 2º: NORMALIZACIÓN Y DOCUMENTACIÓN.

Dados planta y perfil de una pieza a escala 1:2, según el método de representación del primer diedro de proyección, se pide:

- 1. Representar el corte A-A a escala 1:2.
- 2. Acotar según normas.



Puntuación:  
Apartado 1 1,50 puntos  
Apartado 2 1,50 puntos  
Puntuación máxima 3,00 puntos



PRUEBA DE ACCESO Y ADMISIÓN A LA  
UNIVERSIDAD

ANDALUCÍA, CEUTA, MELILLA y CENTROS en MARRUECOS

CURSO 2018-19

Nº de Orden

APELLIDOS Y NOMBRE: \_\_\_\_\_

D.N.I.: \_\_\_\_\_ Centro: \_\_\_\_\_

Sede nº: \_\_\_\_\_ de la Universidad de \_\_\_\_\_

Fecha: \_\_\_\_\_

(cumplimentar tribunal)

Nº, código o etiqueta de identificación

(a cumplimentar por el alumno)

OPCIÓN B			Nº, código o etiqueta de identificación	
			(a cumplimentar por el alumno)	
Nº de Orden	CALIFICACIÓN	REVISIÓN		
		2ª NOTA	3ª NOTA	CALIFICACIÓN
(cumplimentar tribunal)				
CORRECTOR ➡				

Instrucciones:

a) Tiempo de duración de la prueba: 1 hora y 30 minutos.

b) El alumno elegirá y desarrollará en su totalidad una de las dos opciones. En ningún caso podrá combinar ambas opciones.

c) Los problemas y ejercicios deben resolverse exclusivamente en los formatos facilitados, realizando cada uno de ellos en su correspondiente hoja.

d) La puntuación total y las correspondientes a los distintos apartados, si los hubiere, están indicadas en cada uno de los respectivos problemas y ejercicios.

e) La ejecución del dibujo se hará únicamente con lápiz de grafito, pudiéndose usar distintos grosores y durezas de minas.

f) Para la realización de la prueba el alumno utilizará, como mínimo, el siguiente material de dibujo:

- Lápices de grafito o portaminas.
- Afilaminas.
- Goma de borrar.
- Escuadra y cartabón.
- Regla graduada o escalímetro.
- Compás.

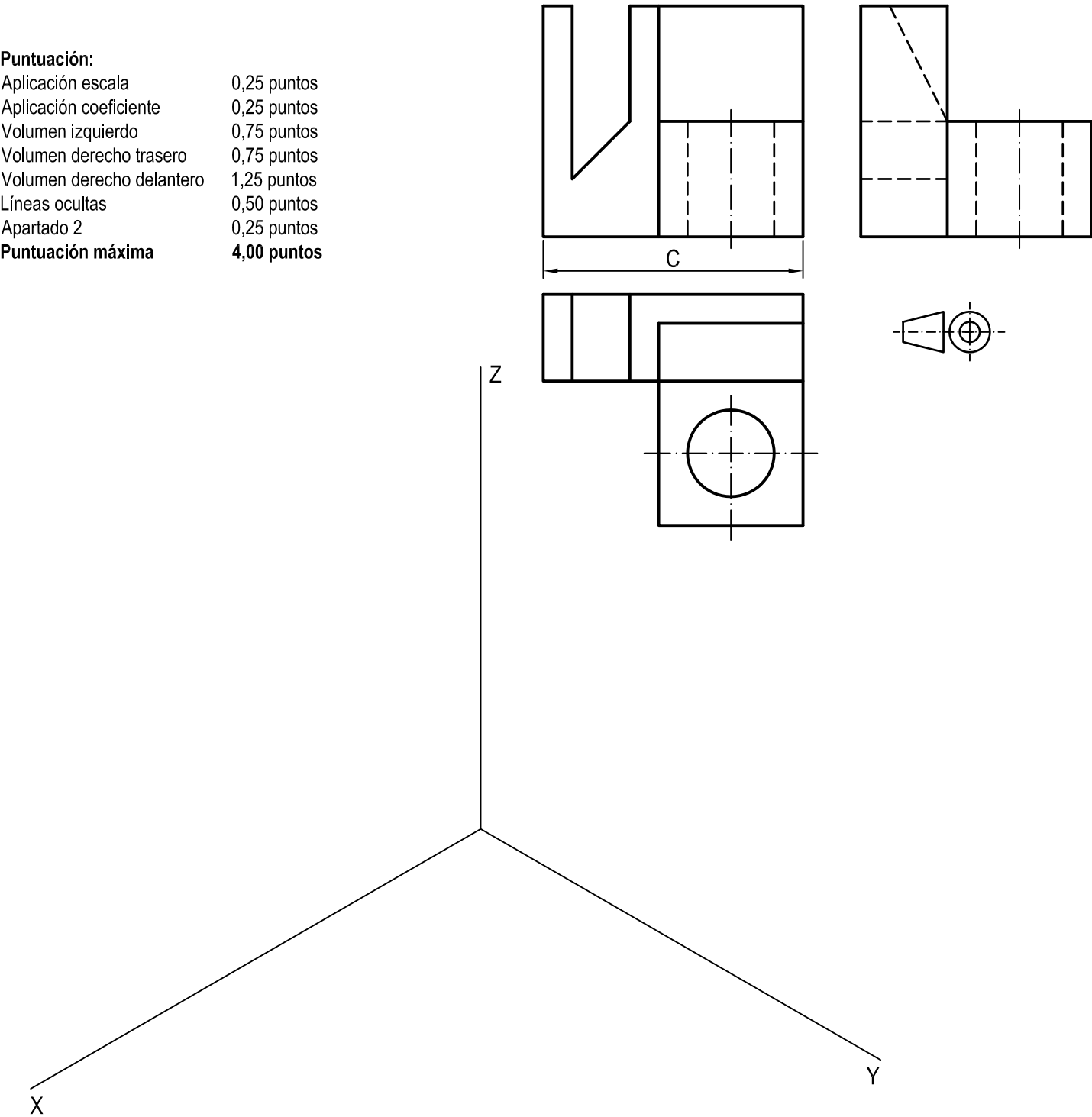
g) Además de los útiles mencionados, se permitirá el uso de plantillas, transportador de ángulos, un tablero tamaño A-3 con su correspondiente paralelógrafo y se permitirá el uso de calculadoras que no sean programables, gráficas ni con capacidad para almacenar o transmitir datos.

OPCIÓN B  
PROBLEMA: SISTEMA AXONOMÉTRICO.

Dados alzado, planta y perfil de una pieza a escala 1:2, según el método de representación del primer diedro de proyección, se pide:

1. Representar su perspectiva isométrica a escala 1:1, según los ejes dados, representando las aristas ocultas.
2. Responda a este apartado en la línea que se indica debajo del perforado de la hoja.

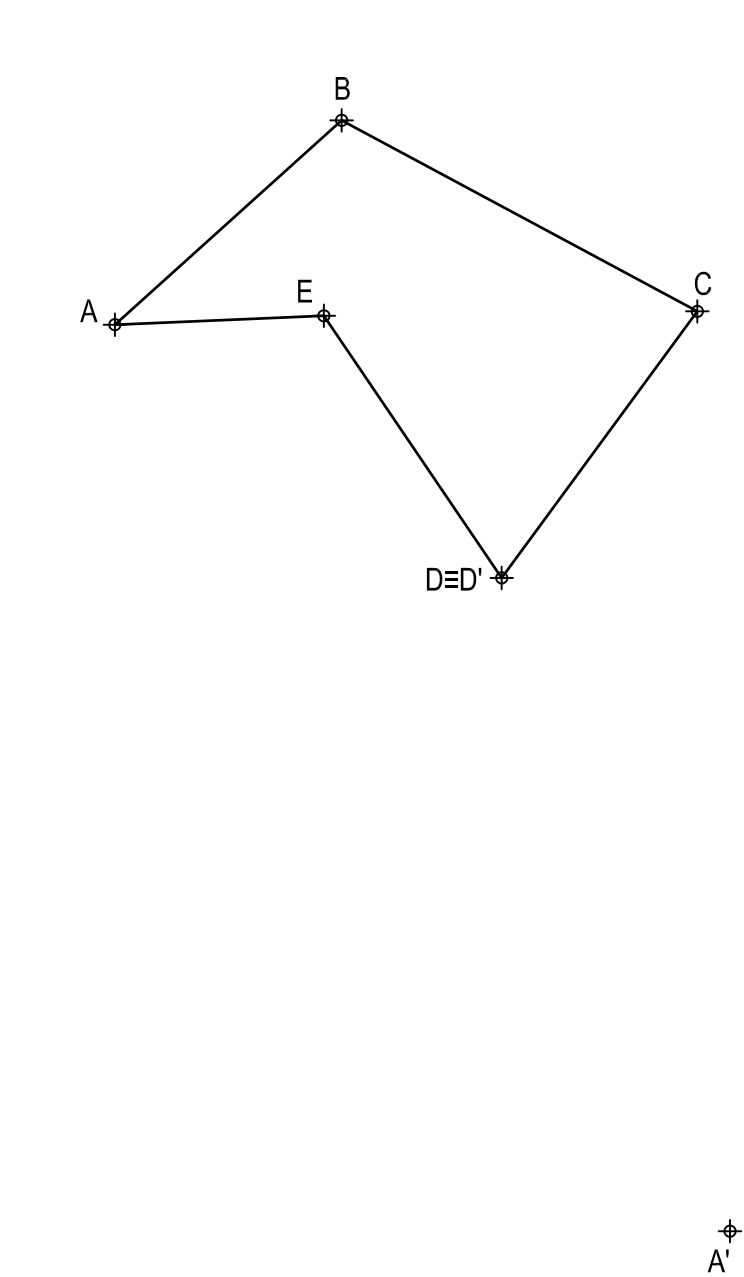
<b>Puntuación:</b>	
Aplicación escala	0,25 puntos
Aplicación coeficiente	0,25 puntos
Volumen izquierdo	0,75 puntos
Volumen derecho trasero	0,75 puntos
Volumen derecho delantero	1,25 puntos
Líneas ocultas	0,50 puntos
Apartado 2	0,25 puntos
<b>Puntuación máxima</b>	<b>4,00 puntos</b>



OPCIÓN B  
EJERCICIO 1º: TRANSFORMACIONES GEOMÉTRICAS.

Dada la figura representada y la homología afín ortogonal definida por los pares de puntos homólogos A-A' y D≡D', se pide:

1. Determinar el eje de afinidad.
2. Dibujar la figura homóloga del polígono ABCDE.
3. Representar la cónica homóloga de la circunferencia que pasa por los puntos A, B y C, determinando sus ejes.



<b>Puntuación:</b>	
Apartado 1	0,50 puntos
Apartado 2	0,75 puntos
Apartado 3	
Trazado circunferencia	0,25 puntos
Ejes	0,50 puntos
Cónica	1,00 puntos
<b>Puntuación máxima</b>	<b>3,00 puntos</b>